



 **THULE**
MÖBLER

Prislista Textilier
2021



INFORMATION

Tillämplighet

Beskrivningar och utföranden i denna prislista gäller i tillämpbara delar och under förutsättning att inte annat överenskommit via avtal, anbud eller annan överenskommelse, dessa ev. överenskommelser har de fall företräde. Prislistan innehåller textilier vilka är lämpliga för användning inom professionella arbetsmiljöer, den är ej heltäckande, dvs flera utförande/modeller finns, kontakta oss för förslag och pris.

Se även våra allmänna försäljningsvillkor.

Klädda produkter

Vi jobbar med flertalet av de ledande textilleverantörerna och våra klädda produkter går att få i många olika alternativa tyger/färger enligt våra prisgrupper 1-4. Det är även möjligt att få så kallat kundtyg.

Tygprisklasser

Se respektive prisgrupp, i övrigt hänvisar vi till vår gällande produktprislista

Prisklass 4: Skinn, begär offert.

Kundtyg: Normalt prisklass 1 + kostnad för tyg.

Ovan tygprisklass/namn gäller samtliga färger ur respektive kollektion varav vissa redovisas i denna prislista.

Kontakta oss även för fler alternativ på tyg eller offert.

Recycling

Thule har full kompetens inom renovering och omklädnad av befintliga möbler, kontakta oss gärna för kostnadsförslag.

Montering

Vill ni ha hjälp med montering av gardiner, begär kostnadsförslag.

Leveransvillkor

Leverans sker, efter bedömning av Thule, med egen bil och egna monterare eller via externt fraktbolag. Frakt och montagekostnad tillkommer.

Övrigt

Thule förbehåller sig rätten att utan föregående information, göra justeringar i konstruktion och modellutförande samt i de fall det är nödvändigt, prisjusteringar.

I övrigt hänvisar vi till vår huvudprislista av senaste datum

Kontaktuppgifter

Produktion, logistik, kontor och utställning är beläget i Kungsör, där Ni kan nå oss på följande sätt:

Öppettider

Måndag-torsdag kl 8-16.30

Fredag kl 8.00-15.00

Lunch kl 12.00-13.00

Telefon (Vx):

0227-120 40

Postadress:

Fax:

0227-131 16

Box 27

E-post:

mail@thulemobler.se

736 21 Kungsör

Webbadress:

www.thulemobler.se

Utställningar:

Kungsgatan 8

Stora gatan 2A

736 36 Kungsör

722 09 Västerås

Tjänster:

-Montagekostnad, ex upphängning av gardiner, montering av skenor.
Art nr: Montage Pris: 714 :- / timme.

-Kvalificerat textilarbete, ex sömnadsarbete, ex tillklippning/fällning mm.
Art nr: XXS1 Pris: 714 :- / timme.

Vi tillhandahåller även olika logistik och samordningstjänster utifrån våra kunders behov.

Logistik och servicenivå 1

Leverans, avemballering, upppackning, montering samt omhändertagande och bortforsling av emballage. Beställarens ansvar att tillse så fria tillfartsvägar, mellanlagrings och monteringsytan finns tillgängliga.

Kostnad: Fritt

Logistik och servicenivå 2

Samordnad leverans. Thule ankomstgranskar/kvalitetskontrollerar, mellanlagrar i logistikcenter och genomför sedan en eller flera samlande leveranser. Detta inkludera bla. inburet, monterat och utplacerat på plats samt omhändertagande av emballage, i övrigt enligt servicenivå 1 Tillval tidsbokning är möjlig. Kontakta oss för pris och information.

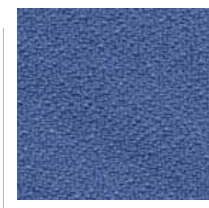
Logistik och servicenivå 3

Samordnad och tidsbokad leverans. Thule ankomstgranskar/kvalitetskontrollerar, mellanlagrar och genomför sedan en eller flera samlande tidsbokade leveranser. Detta inkludera bla. inburet, monterat och utplacerat på plats samt omhändertagande av emballage, i övrigt enligt servicenivå1 samt 2. Vid behov även mellanlagring av gods i max 4 veckor i logistikcenter. Kontakta oss för pris och information.

Utöver ovan finns ytterligare former av tjänstetillval, kontakta oss för mer information.

INNEHÅLLSFÖRTECKNING

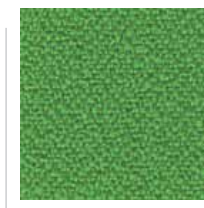
<u>Möbeltyg PG 1 Bondai</u>	<u>4</u>
<u>Möbeltyg PG 1 Fighter</u>	<u>5</u>
<u>Möbeltyg PG 2 Florida</u>	<u>6</u>
<u>Möbeltyg PG 2 Riva</u>	<u>7</u>
<u>Möbeltyg PG 2 KING FLEX</u>	<u>8-9</u>
<u>ALLMÄNNA FÖRSÄLJNINGSVILLKOR</u>	<u>10</u>



D6003



D3012



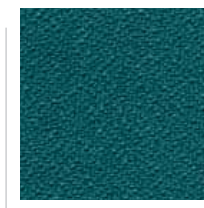
D7048



D6016



D4011



D7008



D6098



D4017



D1008



D8033



D8010



D2036

Material: 100% Polyester

Vikt: 350 g/lm

Bredd: 140 cm

Slitstyrka: Martindale 100 000 cycles UNI EN ISO 12947/2

Mot ljus enligt: 6 EN ISO 105-B02

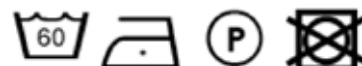
Mot gnidning: 4/5 UNI EN ISO 105-X12

Noppring: 5 UNI EN ISO 12945/1

Flammhärdighet: EN 1021/1-2 (GB)CRIB 5

Rengöring: Vattentvätt 60 gr.

Pris per lpm: 126:- exkl. moms





60083



64103



60999

Material: 100% Polyester

Vikt: 510 g/lm

Bredd: 140 cm

Slitstyrka: Martindale 130 000 cycles EN ISO 12947/2

Mot ljus enlig: 8 EN ISO 105-B02

Mot gnidning: 5 UNI EN ISO 105-X12

Nopring: 5 UNI EN ISO 12945/1

Flammhårdighet: , EN 1021/1-2 CRIB 5 (BS 5852 part II)

ÖNrom B 8825-B1-B1 3800-Q1 UK

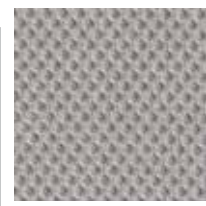
Rengöring: Vattentvätt 40 gr.

Pris per lpm: 298- exkl. moms





F8033



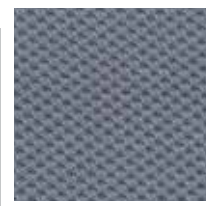
F8006



F6071



F8017



F8032



F5096



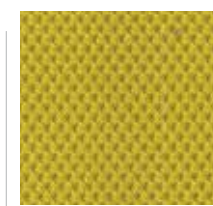
F4028



F3082



F5003



F7025

Material: 100% Polyester

Vikt: 570 g/lm

Bredd: 140 cm

Slitstyrka: Martindale 85 000 cycles UNI EN ISO 12947/2

Mot ljus enligt: 6 EN ISO 105-B02

Mot gnidning: 4-5 UNI EN ISO 105-X12

Noppring: 5 UNI EN ISO 12945/1

Flammhärdighet: B1(DIN 4102), M1 (NF P 92501-7),

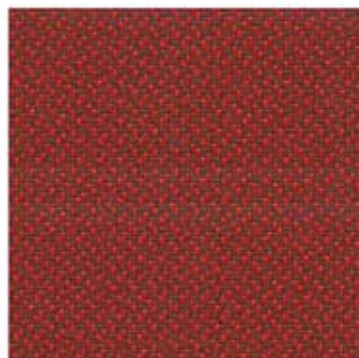
EN 1021/1-2 CRIB 5 (BS 5852 part II)

Rengöring: Vattentvätt 60 gr.

Pris per lpm: 215- exkl. moms



RIVA



9421



9411



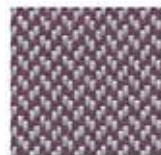
9511



9661



9371



9501



9361



9401



9311



9351



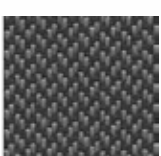
9301



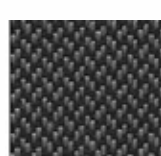
9751



9761



9821



9831



9811



9121



9111



9101

Material: 100% Polyester Trevira CS

Vikt: 350 g/lm Bredd:140 cm

Slitstyrka: Martindale 100 000 cycles EN ISO 12947/2

Mot ljus enligt: 6 EN ISO 105-B02

Mot gnidning: 4 UNI EN ISO 105-X12

Noppring: 5 UNI EN ISO 12945/2

Flammhårdighet: , EN 1021/1-2 CRIB 5 (BS 5852 Crib5)

ÖNORM B 8825-B1-B1 3800-Q1 UK

Rengöring: Kemtvätt.

Pris per lpm: 299:- exkl. moms

KING FLEX



2005 *



2031 *



9228



0001 *



1069 *



1006 *



1037



3029



3083 *



4030 *



2023



2003



4066 *



4009



4017 *



3094



4027



4008 *



9244



4020 *



5005



5004 *

Material: 100% Polyester Trevira

Vikt: 420 g/lm

Bredd: 140 cm

Slitstyrka: Martindale 100 000 cycles UNI EN ISO 12947/2

Mot ljus enligt: 5 EN ISO 105-B02

Mot gnidning: 4-5 UNI EN ISO 105-X12

Noppring: 4 UNI EN ISO 12945/1

Flammhårdighet: B1(DIN 4102), M1 (NF P 92501-7),

EN 1021/1-2 CRIB 5 (BS 5852 part II)

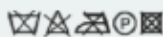
Rengöring: Vattentvätt 60 gr.

Pris per lpm: 292:- exkl. moms



A 170 cm.

* COLOR ALSO AVAILABLE IN WIDTH 170 cm.





* COULEUR ÉGALEMENT DISPONIBLE EN LARGEUR 170 cm. * DIESE FARBE IST AUCH IN BREITE 170 cm. VERFÜGBAR

1. Tillämplighet. Dessa allmänna försäljningsvillkor gäller om de ej ändras genom skriftlig överenskommelse mellan parterna.

2. Emballage. I prislistor, anbud och avtal, angivna priser innefattar kostnaden, såvida ej annat överenskommit, för emballage som erfordras för att förhindra skada eller försämring vid transport av gods, enl säljarens val.

3. Anbudshandlingar, ritningar och copyright. Av säljaren lämnat anbud gäller under 30 dagar och endast vid odelad order och leverans, köparens accept ska vara säljaren tillhanda inom denna tid. Anbud, ritningar och andra handlingar, som av säljaren överlämnats till köparen förblir säljarens egendom. De får ej utan säljarens medgivande användas av köparen eller kopieras, reproduceras, utlämnas eller på annat sätt bringas till tredje mans kännedom.

4. Prisuppgifter. Angivna priser gäller exklusive mervärdesskatt, andra skatter eller bölagor. Fritt fabrikk, om ej annat framgår av övriga allmänna försäljningsvillkor.

Frakt och övriga transportkostnader faktureras särskilt. För säljarens arbete med uppackning, montering och uppställning av godset på plats anvisad av köparen samt omhändertagande av emballage utgår särskild ersättning.

Vi kan tillverka flertalet av våra produkter i andra träslag, laminater och betsfärger, begär offert för dessa utföranden.

5. Ändring i produkt. Säljaren äger, utan att underrätta köparen, rätt att göra mindre ändringar i modellutförande av produkt.

6. Ändring av order. Ändring av order kan ej ske inom en period av 3 veckor före leveransvecka. På specialtillverkning kan inga ändringar av bekräftad order ske. Vid annullering av s.k. specialorder förbehåller vi oss rätten att fakturera för uppkomna arbets och materialkostnader.

7. Leverans. Leveranstid anges på säljarens orderbekräftelse i år och vecka och avser tid för leverans från säljarens fabrik. Om köparen underlåter att mottaga godset på fastställd leveranstid eller begär uppskov med leverans, är köparen ändå skyldig att erlagga betalning som om godset levererats. Säljaren ska ombesörja lagring av godset på köparens risk och bekostnad. Kostnaden för lagring ska bestämmas till 0,5 % av bruttovärdet exklusive mervärdesskatt per påbörjad vecka. Kostnad för frakt och eventuella tilläggstjänster tillkommer.

8. Betalningsvillkor. Köparen ska erlagga betalning för gods inom 30 dagar från fakturadatum. Vid eventuell oklarhet beträffande fakturerad leverans ska köparen inom sagda tid inbetala a' conto lägst 90% av fakturavärdet. Säljaren är ej skyldig att leverera godset om köparen kan antagas vara på obestånd och köparen ej erlaggar betalning i förskott eller ställer säkerhet för betalningen. Om köparen ej betalar i rätt tid är säljaren berättigad att från fakturans förfallodag tillgodoräkna sig dröjsmålsränta som med nio procent överstiger riksbankens diskonto.

9. Äganderättsförbehåll. Levererat gods förblir säljarens egendom till dess full betalning erlagts. Vid delbetalning ska, om återtagande av gods sker, säljaren ensidigt bestämma vilken del av leveransen som kvarstår obetald.

10. Säljarens arbete i köparens lokaler. Om säljaren åtagit sig uppackning, montering och uppställning av gods i lokal anvisad av köparen ska köparen ansvara för:

- Att lokal kan disponeras av säljaren under tid angiven av säljaren.
- Att tillfartsvägar och eventuella hissar är tillgängliga för säljaren.
- Att uppacknings- och lagerutrymmen finns tillgängliga i angränsande lokaler.
- Att andra arbeten som kan försvåra, förhindra eller försena säljarens arbete är avslutade.
- Att lokaler och förvaringsutrymmen under tiden för säljarens arbete är låsta på ett betryggande sätt och att nycklar kan tillhandahållas säljaren. Köparen ansvarar för stöld och skador som, utan att ha vållats av säljaren eller hans personal, drabbar levererat gods och verktyg avsedda för leveransen. Avviker lokalernas utförande från tillhandahållna handlingar på ett sådant sätt att installation och monteringsarbete försvåras eller fördröjas, äger säljaren rätt att debitera köparen för uppkomna merkostnader.

Efter avslutat arbete åligger det säljaren att omhänderta emballage, men städning av lokal ingår ej.

Om köparen brister i sina ovannämnda åligganden ska säljaren erhålla ersättning för härigenom uppkomna kostnader.

11. Ansvar för fel. Säljaren förbinder sig att avhjälpa genom bristfälligheter i konstruktion, material eller tillverkning uppkomna fel. Avhjälpan av fel kan ske genom reparation eller utbyte av levererat gods. Köparen ska skriftligen lämna meddelande om fel inom sju (7) dagar från köparens mottagande av gods eller i förekommande fall gods monterat av säljaren. Säljarens ansvar avser endast fel, som uppstår vid riktig användning. Det omfattar ej fel försakade av bristfälligt underhåll eller oriktig montering från köparens sida, normal förslitning eller försämring. Om leverans omfattar väggssystem eller montage i vägg ansvarar köparen för väggarnas bärlighet, bärlister ska monteras av fackman.

Garantitiden är två (2) år mot fabrikationsfel, räknat från leveransdag. Dock förutsatt att varorna direkt efter leverans placeras i lokaler med normal temperatur och fuktighet och ej utsätts för onormal förslitning eller åverkan.

12. Transportskada. Om skada på gods kan antagas ha inträffat under transport, ska köparen anmäla skadan till transportören inom sju (7) dagar från godsets mottagande. I övrigt är köparen vid transportskada skyldig att följa instruktioner angivna på fraktsedeln för godset.

13. Skadestånd. Säljaren är inte skyldig att på grund av skada eller brist i godset eller vid försening av leverans utge någon ersättning till köparen för utebliven vinst eller annan indirekt skada.

14. Force Majeure. Part äger rätt att uppskjuta fullgörandet av sina skyldigheter under tid hinder för fullgörande beror på eldsvåda, arbetskonflikt, krig, mobilisering, rekvisition, beslag, valutarestriktioner, uppror, upplopp, knapphet på transportmedel, allmän varuknapphet, inskränkningar av drivkraft och varje annan omständighet som parterna ej kan råda över samt fel i eller försening av leveranser från underleverantör.

Thule Möbler AB
Kungsgatan 8
Box 27
736 21 Kungsör

Org nr: 556641-3117

Telefon (Vx): 0227-120 40

E-post: mail@thulemobler.se
Webbadress: www.thulemobler.se

Utställningar:
Kungsgatan 8 Stora gatan 2A
736 36 Kungsör 722 09 Västerås

